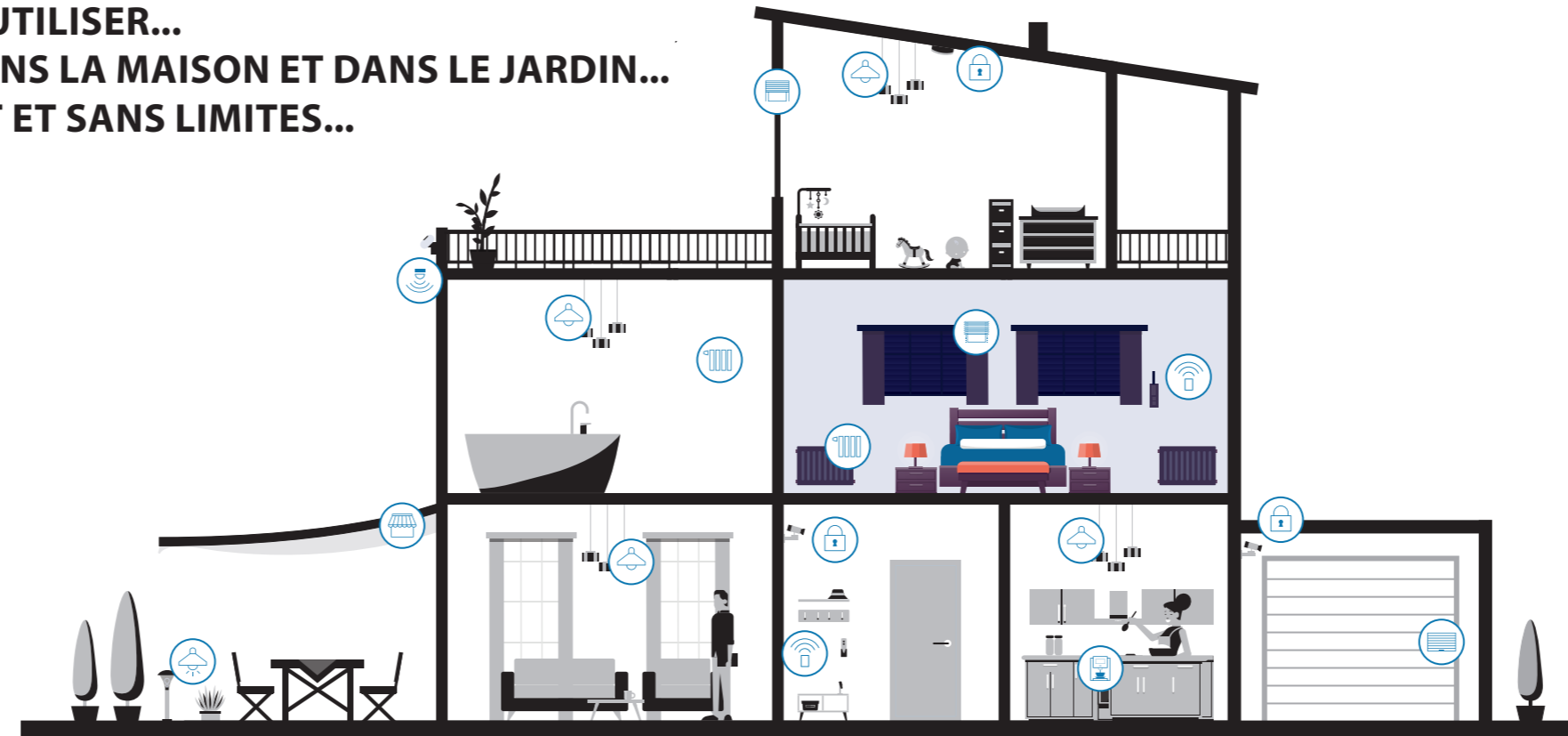


VOTRE PACK DE BASE « HEURE DU COUCHER » HOMEPILOT®



SI SIMPLE À UTILISER...
PARTOUT DANS LA MAISON ET DANS LE JARDIN...
POLYVALENT ET SANS LIMITES...



Sous réserve de modifications techniques, de défauts d'impression et d'erreurs. Les illustrations sont sans engagement de notre part.

VBD 690-7 (12.20)



RADEMACHER
Geräte-Elektronik GmbH

Buschkamp 7
46414 Rhede
Allemagne

Service après-vente :
Hotline 01807 933-171*
Fax +49 2872 933-253
service@rademacher.de

www.rademacher.de

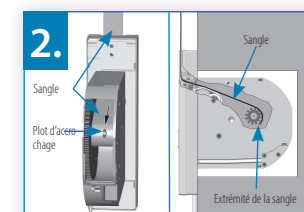
* 30 secondes gratuites, puis 14 ct / minute depuis le réseau filaire allemand ou téléphone mobile 42 ct / minute maxi (en Allemagne).

GUIDE DE MISE EN SERVICE

ENROULEUR DE SANGLE ROLLOTRON



Démontez l'enrouleur de sangle manuel.



Insérez la sangle dans le RolloTron.
(Parcours de la sangle dans le RolloTron Standard DuoFern)

i Ce guide ne remplace pas les modes d'emploi spécifiques aux produits.

Vous trouverez des informations détaillées sur la sécurité pour le montage et le raccordement au secteur dans les modes d'emploi détaillés joints aux appareils.

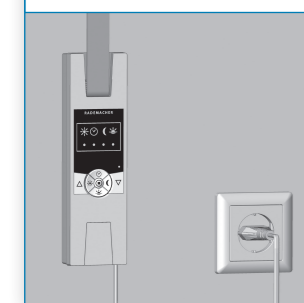
www.rademacher.de



Montez le RolloTron.



4. Branchez la fiche dans une prise secteur libre de 230 V / 50 Hz et réglez les fins de course inférieure et supérieure :



Régler la fin de course supérieure :



Appuyer en continu simultanément sur ces touches.

Le volet roulant monte.

Lâchez les touches, dès que le volet roulant a atteint la position de fin de course supérieure désirée.

Le volet roulant s'arrête.

La fin de course supérieure est mémorisée.

Régler la fin de course inférieure :



Appuyer en continu simultanément sur ces touches.

Le volet roulant descend.

Lâchez les touches, dès que le volet roulant a atteint la position de fin de course inférieure désirée.

Le volet roulant s'arrête.

La fin de course inférieure est mémorisée.

LA PIÈCE MAÎTRESSE DU SYSTÈME !

Le HomePilot® joue un rôle central dans votre Smart Home.

Il gère tous les appareils connectés et toutes les fonctions de manière sûre et discrète.

Vous pouvez accéder très simplement à votre HomePilot® via un PC, votre smartphone ou votre tablette – même lorsque vous êtes absent.

www.rademacher.de



1. Branchez le câble LAN fourni au port LAN du HomePilot® et connectez l'autre extrémité du câble à un port LAN libre de votre routeur.



Pour connaître la configuration minimale requise, veuillez vous reporter au mode d'emploi du HomePilot® !

2. Branchez le bloc d'alimentation fourni à la prise d'alimentation (DC 5 V/3 A) du HomePilot® et branchez ensuite le bloc d'alimentation à une prise secteur libre de 230 V / 50 Hz.



Dès que l'alimentation électrique est activée, le voyant LED commence à clignoter en vert.

Le voyant LED rouge clignote pendant le démarrage.

Le HomePilot® est opérationnel dès que le voyant LED vert est allumé en permanence et que le voyant LED rouge est éteint.

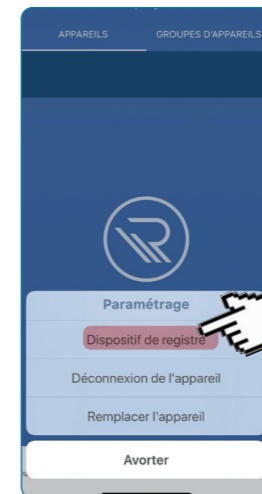
ACCÉDER À L'INTERFACE UTILISATEUR...

Ouvrez l'application **HomePilot®**, sélectionnez la fonction **Connecter l'appareil** via les trois points du **menu en haut à droite**.

Activez le **mode connexion** de votre HomePilot® via le **bouton Start**.

Alternativement, vous pouvez également accéder à l'**interface utilisateur** du HomePilot® via le **navigateur Internet** à l'adresse <http://homepilot.local> ou l'adresse IP du HomePilot®.

Continuez ensuite de manière **analogue à la description de l'application : Connecter l'appareil > Lancer le mode connexion du HomePilot® > Activer le mode connexion de l'appareil > Configurer l'appareil détecté.**



(Vous trouverez davantage d'informations sur l'application HomePilot® et sur les possibilités de téléchargement sur la page ci-contre.)



...ET CONNECTER LES APPAREILS

RolloTron Standard DuoFern :

Activer le mode connexion.

Appuyer simultanément sur les touches « horloge » et « Set » pendant env. 4 secondes jusqu'à ce que le voyant LED de l'horloge clignote en vert.

L'appareil détecté s'affiche en-bas dans l'application. Le **bouton Configuration** vous permet de configurer l'appareil.

Retrouvez ici les tutoriels vidéo sur le HomePilot® :



TÉLÉCHARGER ET UTILISER L'APPLICATION !

Scénarios possibles sans produits supplémentaires :

- Pare-vue (programme journalier/hebdomadaire, fonction Astro)
- Simulation de présence (fonction aléatoire)

Scénarios possibles avec des produits complémentaires :

- Commande à distance (télécommande standard, commande murale à touches (version à pile))
- Protection solaire (sonde solaire, sonde d'ambiance)
- Protection anti-enfermement à l'extérieur (contact de fenêtre/porte : lorsque la porte est ouverte, le volet roulant ne se ferme pas)
- Sécurité (détecteur de fumée : son déclenchement commande l'ouverture des volets roulants)
- Protection contre la pluie (contact de fenêtre/porte en combinaison avec la sonde d'ambiance : s'il commence à pleuvoir et que la fenêtre est en position de basculement, les volets roulants se ferment)

