

Erweiterungsmöglichkeiten

Sprachsteuerung
funktioniert mit Amazon Alexa
und Google Assistant

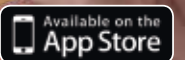
Zusätzliche Fernbedienungen*



Gruppensteuerung*



Dein Einstieg in die Welt von Smart Home



Inbetriebnahmeguide

Dieser Guide ersetzt nicht die produktspezifischen Bedienungsanleitungen.
Detaillierte Informationen zum sicheren Umgang mit der Montage und dem Netzanschluss
findest Du in den beiliegenden ausführlichen Bedienungsanleitungen der Geräte.



*Ergänzende Produkte und Inspirationen für Deine individuelle Wohnsituation
findest Du unter: <http://info.rademacher.de/start2smart>

* 30 Sekunden kostenlos,
danach 14 ct/Minute aus dem dt. Festnetz
bzw. max. 42 ct/Minute aus dem dt. Mobilfunknetz.

Technische Änderungen, Druckfehler und Irrtümer vorbehalten. Abbildungen unverbindlich.

VBD 708-5 (06.20)

1. Baue den Gurtwickler ein



1. Baue den manuellen Gurtwickler aus.



2. Führe das Gurtband in den neuen Gurtwickler ein und fixiere es an dem Befestigungshaken.



3. Schließe das Anschlusskabel an den Gurtwickler an und setze den Gurtwickler ein.



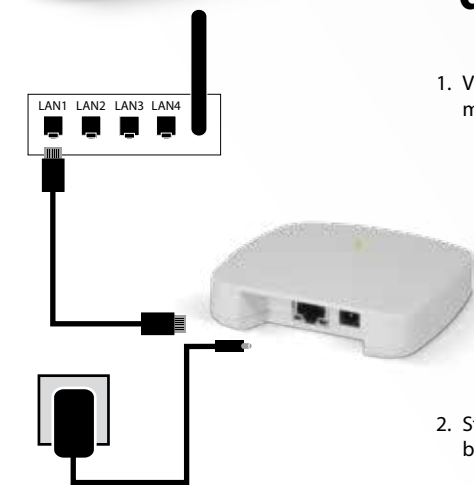
4. Stecke nun den Netzstecker nach dem Anschluss an den Gurtwickler in eine freie 230 V / 50 Hz Netzsteckdose.

Stelle den oberen und unteren Endpunkt ein:

Endpunkt oben:
 +
 Drücke diese Tasten gleichzeitig und halte sie fest, bis der gewünschte Endpunkt erreicht ist.

Endpunkt unten:
 +
 Drücke diese Tasten gleichzeitig und halte sie fest, bis der gewünschte Endpunkt erreicht ist.

2. Verbinde die Bridge



1. Verbinde die Bridge per LAN-Kabel mit Deinem Router.

2. Stecke den Netzstecker ein und warte bis die LED dauerhaft grün leuchtet.



3. Richte die App ein

1. Lade die Smart-Home-App HomePilot® herunter.

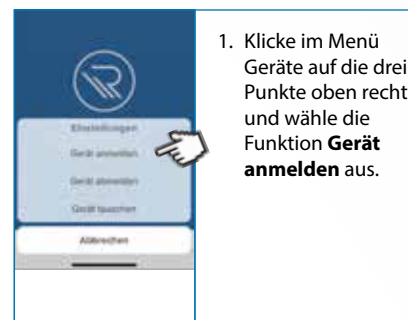


Die Smart-Home-App HomePilot® findest Du in den bekannten App-Stores.

2. Lege ein Nutzerkonto an.

3. Füge die Bridge hinzu.
Hinweis: Schalte auch den Fernzugriff frei, wenn Du die Geräte per Sprachsteuerung bedienen möchtest.

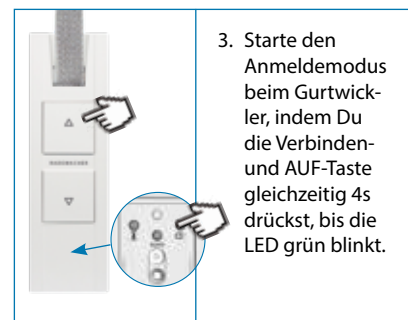
4. Melde den Gurtwickler an



1. Klicke im Menü Geräte auf die drei Punkte oben rechts und wähle die Funktion **Gerät anmelden** aus.



2. Starte den Anmeldemodus der Bridge.



3. Starte den Anmeldemodus beim Gurtwickler, indem Du die Verbinden- und AUF-Taste gleichzeitig 4s drückst, bis die LED grün blinkt.



Der gefundene Gurtwickler wird angezeigt und ist jetzt in der App verfügbar.



Möchtest Du Dein Gerät per Sprache bedienen?



Amazon Alexa:

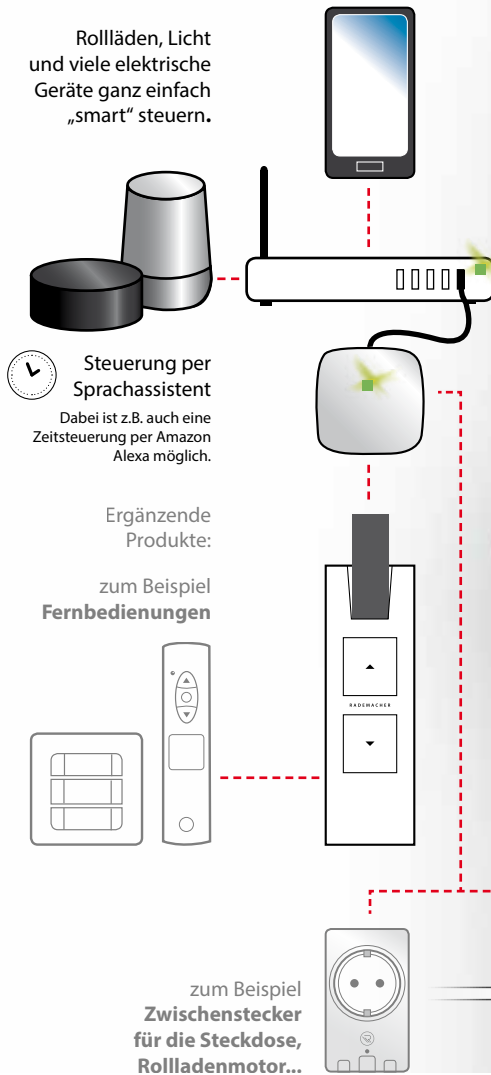
- Lade den HomePilot® Skill herunter und aktiviere ihn.
- Trage die Zugangsdaten ins Konto ein.
- Klicke auf "Geräte erkennen" oder sage „Alexa, finde meine smarten Geräte“.

Google Assistant:

- Suche den HomePilot® Dienst und aktiviere ihn.
- Trage die Zugangsdaten ins Konto ein.
- Klicke auf "Geräte suchen" oder sage "Hey Google, synchronisiere meine Geräte".

Wie funktioniert's?

Rollläden, Licht und viele elektrische Geräte ganz einfach „smart“ steuern.



Steuerung per Sprachassistent
Dabei ist z.B. auch eine Zeitsteuerung per Amazon Alexa möglich.

Ergänzende Produkte:
zum Beispiel **Fernbedienungen**

zum Beispiel **Zwischenstecker** für die Steckdose, Rollladenmotor...