

Anwendungsbeispiel

Integration von Ei-Warmmeldern in das RADEMACHER HomePilot®-System

Die nachfolgende Anleitung beschreibt Ihnen, wie Sie die Alarmmeldung von Ei Warmmelders in das HomePilot® Smart Home System von RADEMACHER integrieren können.



HINWEIS: Beachten Sie bitte die Sicherheits- und Warnhinweise in den zugehörigen Betriebs- und Montageanleitungen der jeweiligen Geräte.



z.B. Ei650W
Rauchwarnmelder
erhältlich im Fachhandel



z.B. Ei413
Koppelmodul
erhältlich im
Fachhandel



HomePilot®
Artikel-Nr. 3414 08 19
Typ: 9496-2



DuoFern Funksender UP
Artikel-Nr. 3200 00 62
Typ: 9497

Inhalt

1. Welche Komponenten werden benötigt?.....	3
2. Anmelden des DuoFern Funksenders UP am HomePilot®	4
3. Konfiguration des DuoFern Funksenders UP als „Sensor“	5
4. Konfiguration der beiden Sensorkanäle	6
5. Einstellen des Zustandes.....	7
6. Anschluss des Koppelmoduls.....	8
7. Stromversorgung	8
8. Anschluss eines zweiten DuoFern Funksenders UP für einen dritten Kanal	9
9. Alarmierung IN das Ei-System.....	10
10. Alternativ: Anwendung mit Ei414 Koppelmodul	11

1. Welche Komponenten werden benötigt?

Zur Alarmeinbindung - wie in dieser Anleitung beschrieben - benötigen Sie:

1. **Einen, oder mehrere Ei Electronics Rauch, CO- oder Hitzewarmmelder wie z.B. der Ei-Electronics Ei650w Rauchwarmmelder**



2. **Ein Ei-Electronics Ei413 Koppelmodul, alternativ können Sie auch andere Ei-Electronics Koppelmodule wie z.B. das Ei414 Koppelmodul nutzen (s. Seite 11)**



3. **Einen, oder mehrere RADEMACHER DuoFern Funksender UP (Artikel-Nr.: 3200 00 62 / Typ 9497)**



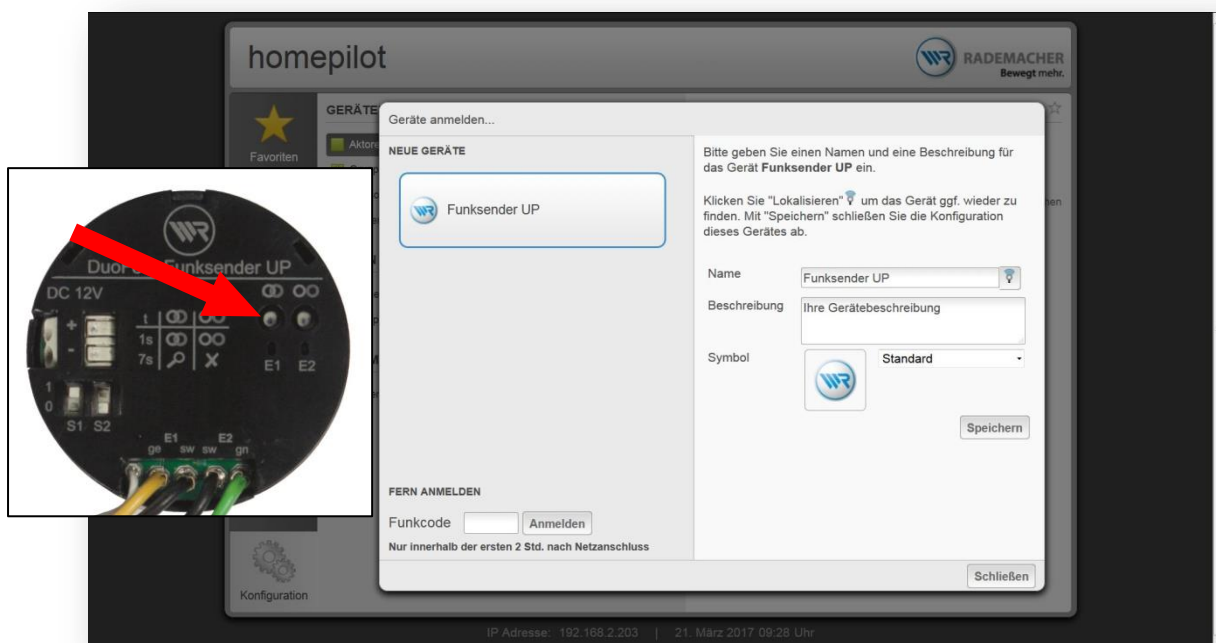
4. **Einen RADEMACHER HomePilot® (Artikel-Nr.: 3414 08 19 / Typ 9496-2) mit Firmware 4.3.5 oder höher**



2. Anmelden des DuoFern Funksenders UP am HomePilot®

Melden Sie den DuoFern Funksender UP gemäß Anleitung als neuen Sensor am HomePilot® an.

1. Wählen Sie dazu **Konfiguration> Geräte anmelden**
2. Aktivieren Sie den Anmeldemodus des Funksender UP, indem sie kurz die Verbinden-Taste mit einem dünnen Gegenstand betätigen. Nach erfolgreicher Anmeldung leuchten LED E1 und E2 für einige Sekunden grün
3. Das Gerät wird im HomePilot® angezeigt. Der Name und die Bezeichnung können individuell vergeben und gespeichert werden. Wie bisher wird der Funksender als normaler Sender gelistet



3. Konfiguration des DuoFern Funksenders UP als „Sensor“

Damit der Zustand des Kontaktes später im HomePilot® richtig angezeigt werden kann, muss die Dipschalterstellung am DuoFern Funksender UP immer wie folgt sein: Dip 1 = 1 / Dip 2 = 0

1. **Nun haben Sie die Möglichkeit, die Sensorfunktion des angemeldeten Funksenders in der Benutzeroberfläche des HomePilot® zu aktivieren. Klicken Sie dazu auf Konfiguration> Sensoren> Funksender auswählen> erweiterte Einstellungen. Klicken Sie auf die Schaltfläche „Aktivieren“**
2. **Der HomePilot® wechselt automatisch in den Anmeldedialog und zeigt die beiden Kanäle des Funksenders durch zwei zusätzliche Kacheln als Funksensor an**
3. **Speichern Sie beide Kanäle ab**

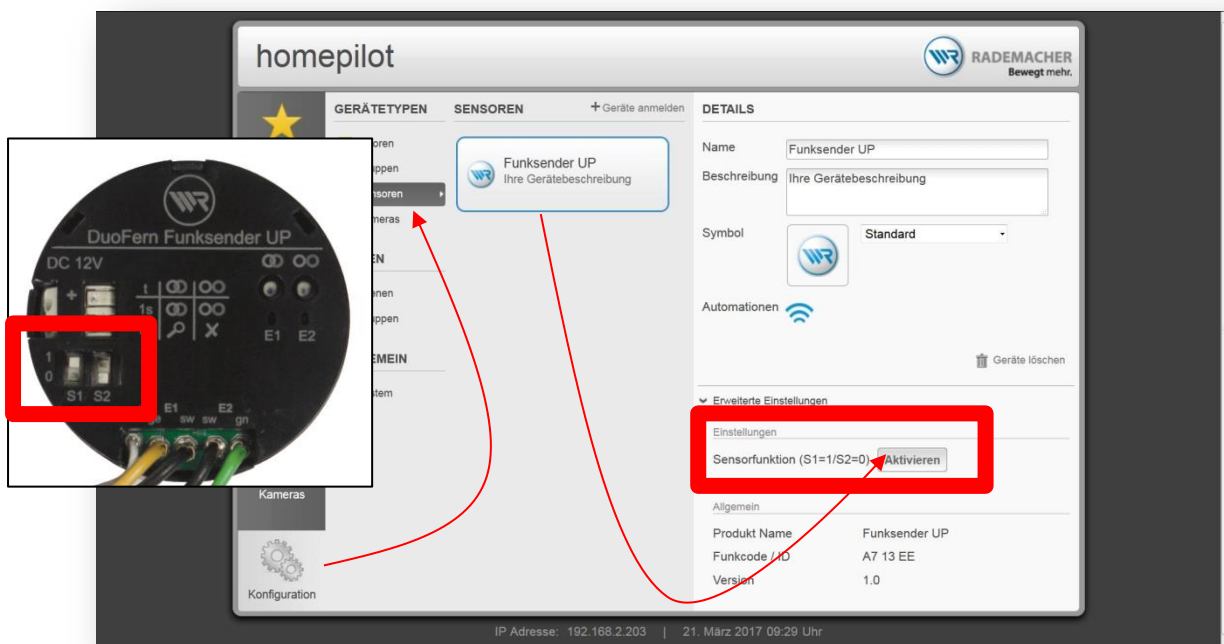
Falls ein Kanal nicht verwendet wird, sollten Sie diesen trotzdem abspeichern und anschließend unter Konfiguration> Sensoren> Funksensor > erweiterte Einstellungen die Sichtbarkeit ausschalten.

ACHTUNG:

Falls die beiden Sensoren schon im System integriert sind, wird der Anmeldedialog geöffnet, ist aber leer.

Falls nur ein Sensor im System integriert ist, wird nur der zweite Sensor in dem Dialog angeboten.

Wird der „Verbinden“-Button während des geöffneten Anmeldedialogs gedrückt, erscheinen alle drei Kacheln im Dialog.

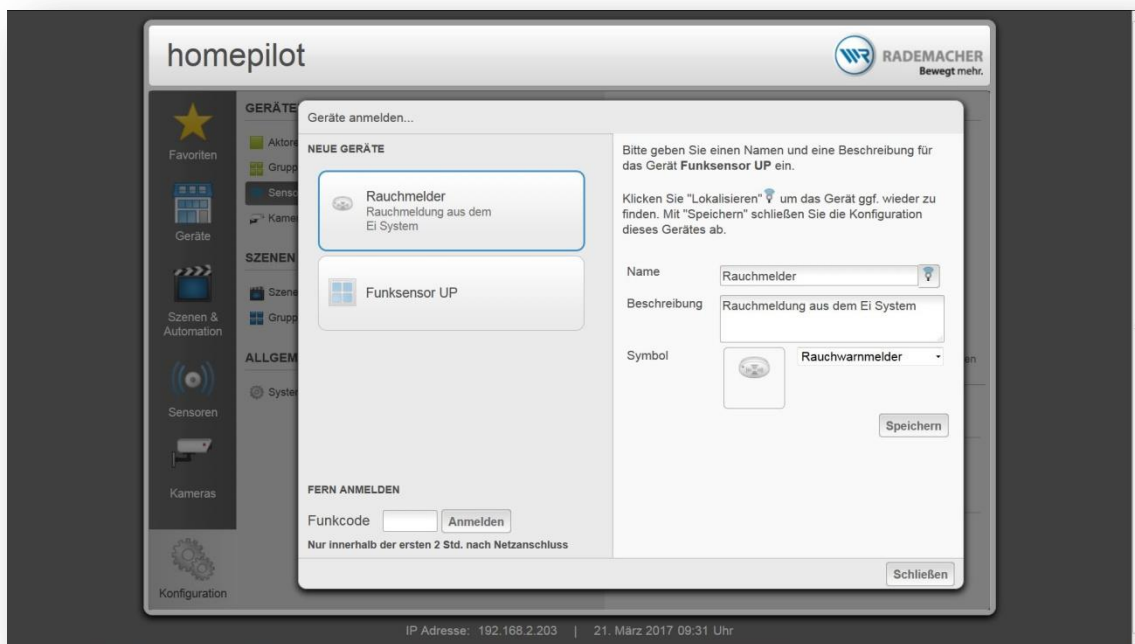


4. Konfiguration der beiden Sensorkanäle

Es erscheinen zwei neue Sensoren, die den beiden Kanälen des DuoFern Funksenders UP entsprechen.

1. Benennen Sie diese wie benötigt, z.B. „Rauchmelder“ und „Co-Melder“

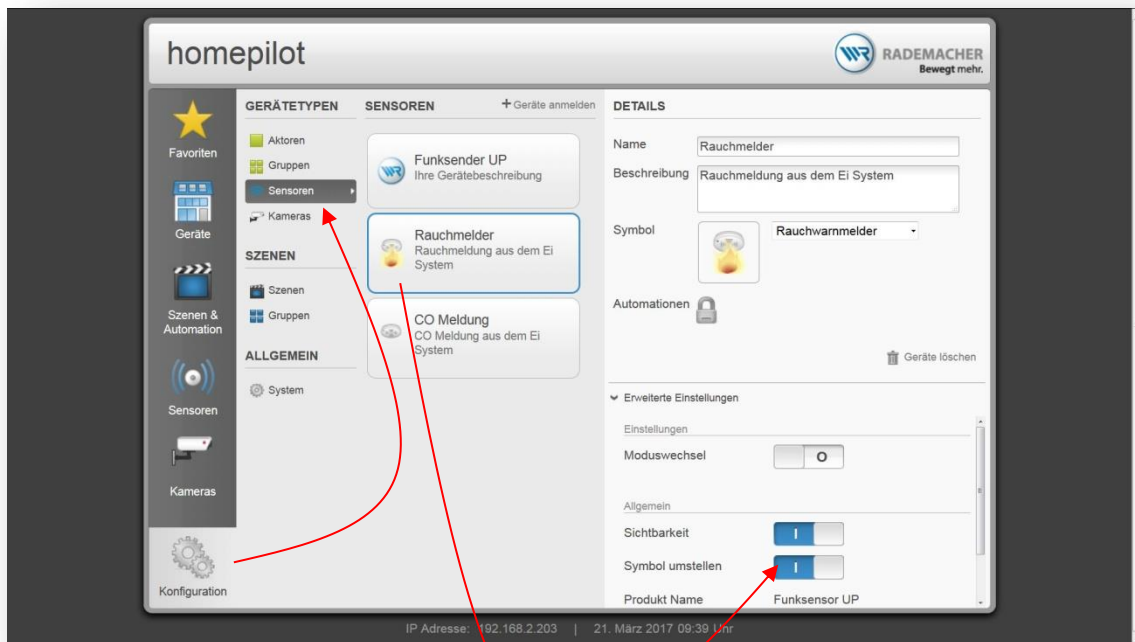
Über einen zusätzlichen DuoFern Funksender UP können Sie zusätzlich auch die Ei-Störungsmeldung als dritten Kanal in das HomePilot®-System einbinden



5. Einstellen des Zustandes

Das Ei-Koppelmodul schließt bei Alarm. Sollte das Symbol im HomePilot® bei geschlossenen Kontakten keinen Alarm anzeigen, stellen Sie bitte das Symbol in den erweiterten Einstellungen des Sensors um.

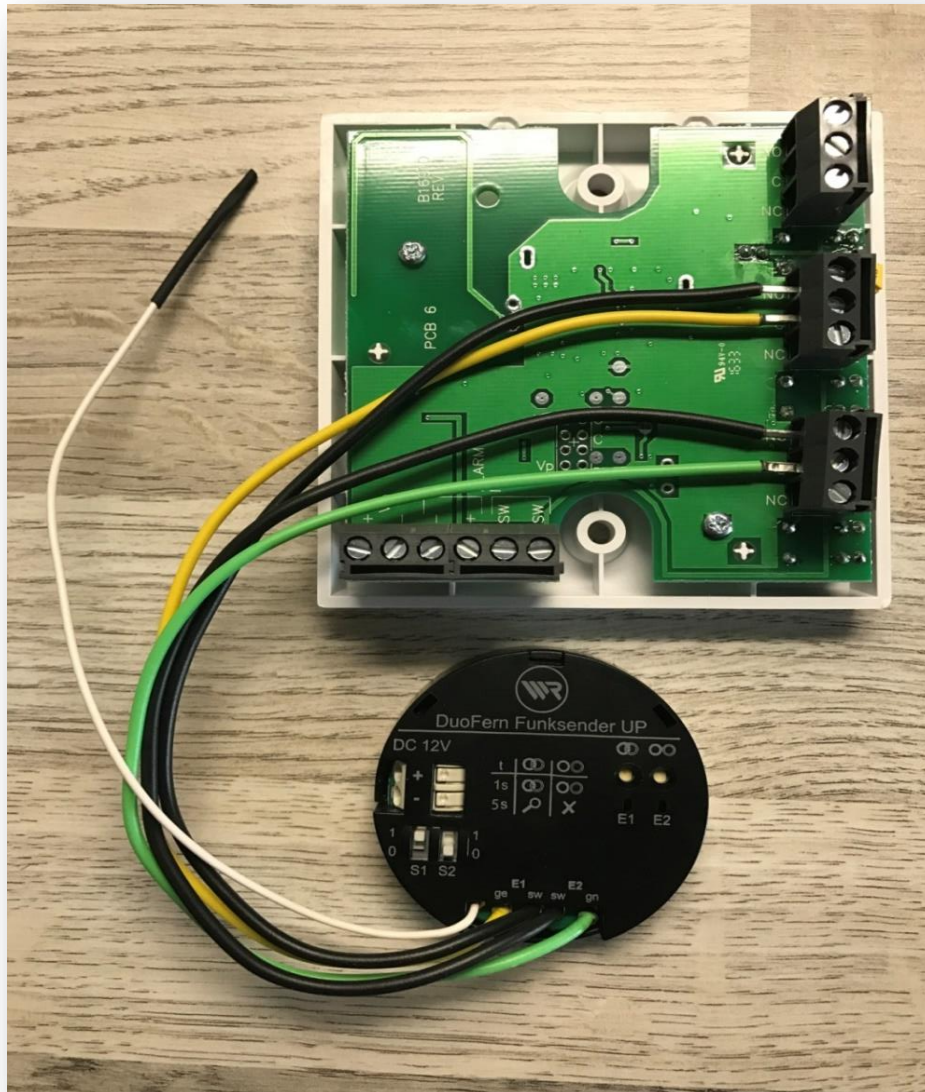
1. **Klicken Sie dazu bei Konfiguration> Sensoren> Erweiterte Einstellungen auf den Button neben dem Text „Symbol umstellen“**



6. Anschluss des Koppelmoduls

1. Schließen Sie nun die schwarz/gelben und schwarz/grünen potentialfreien Kontakte des DuoFern Funksenders UP gemäß Ei-Anleitung am Ei-Koppelmodul an

In der Abbildung ist schwarz/gelb der Kontakt für Rauch- und Hitzewarwarnmeldung und schwarz/grün für CO-Meldung.



7. Stromversorgung

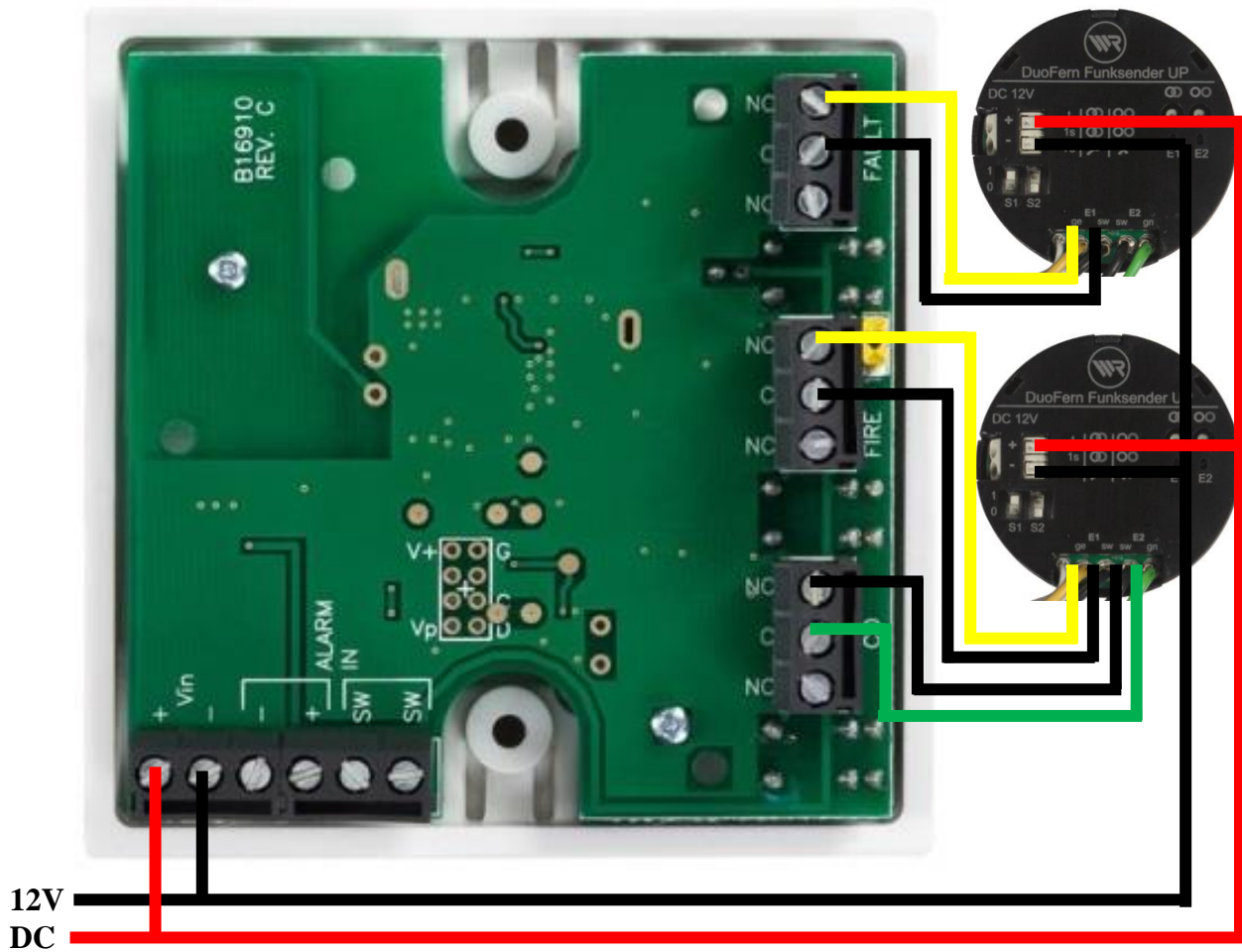
Das Ei-Koppelmodul kann mit 11-30V DC versorgt werden. Da der DuoFern Funksender UP über 12V DC versorgt werden kann, bietet es sich an, beide Geräte per 12V DC an eine permanente Stromversorgung anzubinden.



HINWEIS: Entfernen Sie dafür zuvor jedoch unbedingt die Batterie im DuoFern Funksender UP!

8. Anschluss eines zweiten DuoFern Funksenders UP für einen dritten Kanal

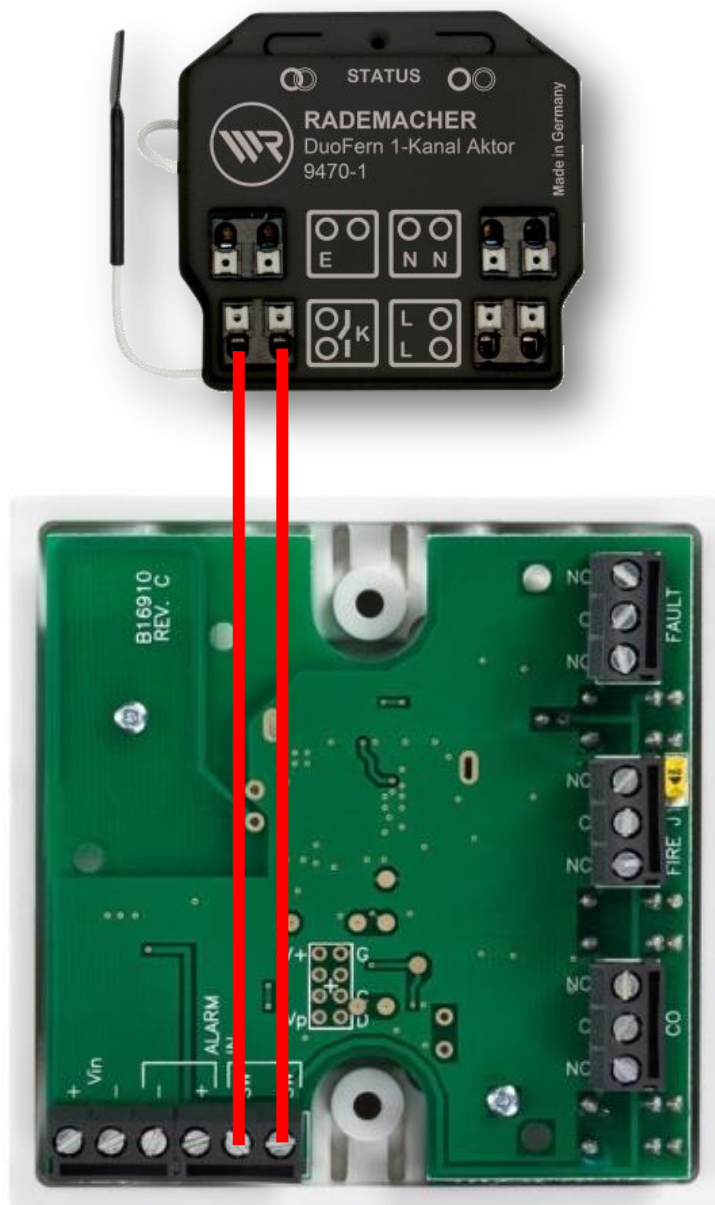
Über einen zweiten DuoFern Funksender UP kann auch die **Systemmeldung** aus dem Ei-Koppelmodul in das HomePilot®-System eingebunden werden. Verfahren Sie dazu analog wie in Kapitel 8 Anschluss des Koppelmoduls beschrieben.



9. Alarmierung IN das Ei-System

Sie können mit dem HomePilot®-System auch eine Alarmierung IN das Ei-System senden. Dies ist z.B. bei einer Einbruchalarmierung sinnvoll, um z.B. den Eindringling zu verschrecken.

Hierzu benötigen Sie den RADEMACHER DuoFern Universal-Aktor 1 Kanal (9470-1), den Sie mit den beiden „SW“-Klemmen des Ei-Koppelmoduls verbinden.



Nehmen Sie den DuoFern Universal-Aktor nun gemäß der Geräte-Bedienungsanleitung in Betrieb.

10. Alternativ: Anwendung mit Ei414 Koppelmodul



Achtung: Sollten Sie das Koppelmodul Ei414 verwenden, beachten Sie bitte, dass die Kontakteingänge, wie in der folgenden Abbildung zu sehen, angeordnet sind!

